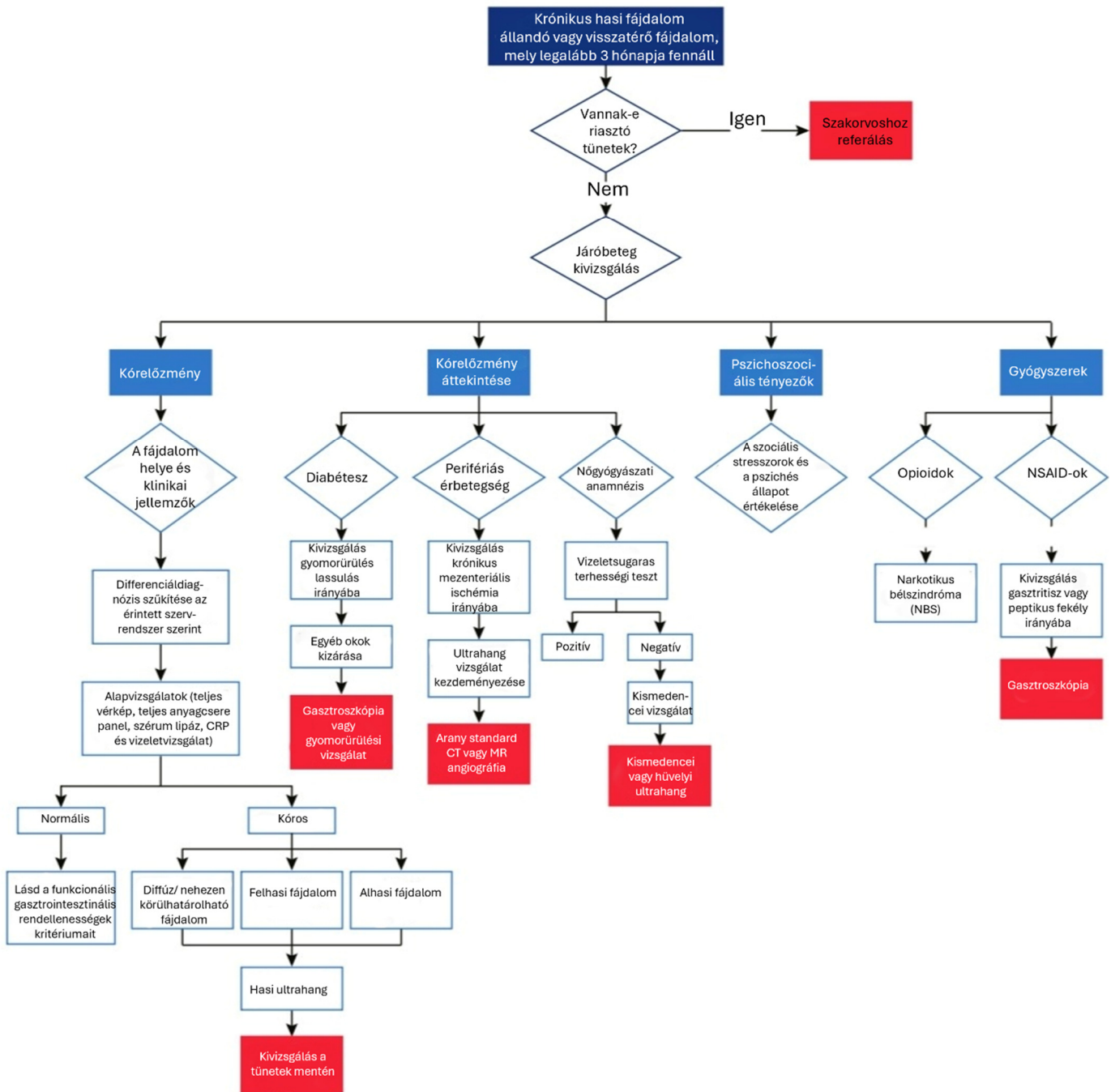


Krónikus hasi fájdalom a háziorvosi praxisban

Forrás: Sabo CM, Grad S, Dumitrascu DL. Chronic Abdominal Pain in General Practice. Dig Dis. 2021;39(6):606-614. doi: 10.1159/000515433. Epub 2021 Feb 25. PMID: 33631744.



1.ábra. Folyamatábra a krónikus hasi fájdalom alapellátásban történő kezelésére. NSAID-ok, nem szteroid gyulladáscsökkentők; NBS, narkotikus bél szindróma

A krónikus hasi fájdalom etiológiája

I. Hasfali eredetű fájdalom
Herpesz zoster
Posztherpetikus neuralgia
Szegmentális vagy intercostális neuralgia
Csúszó borda-szindróma
Hasi bőrideg beszorulási szindróma
II. Zsigeri eredetű hasi fájdalom
Szívelégtelenség
Peptikus fekélybetegség
Gasztritisz és duodenitisz
Gasztoparézis
Gyomorkarcinóma
Gyomorműtét utáni szindróma
Hasnyálmirigy karcinóma
Crohn-betegség
Colitis ulcerosa
Krónikus székrekedés
Divertikuláris betegség
Bélobstrukció
Krónikus mezenterális iszkémia
Median arcuate ligament szindróma
Hasi összenövések (adhéziók)
Vastagbélrák
Sugárzás okozta enterokolitisz
Krónikus pankreatitisz
Epehólyag betegség
Poszt kolecisztektómias szindróma
Máj- vagy epeúti rendszer daganata
Vesekarcinoma
Sérvek
III. Generalizált betegségekhez társuló fájdalom szindrómák
Familiáris mediterrán láz
Hasi migrén
Akut intermittáló porfilia
Hereditær corpoporfília
Variegata porfilia
IV. FGID-ek vagy bél-agy kölcsönhatási zavarok
FD
IBS
Funkcionális hasi fájdalom szindróma
CAPS
Narkotikus bélszindróma
Epehólyag diszkinézia
Oddi-sphincter diszfunkció
Levator ani szindróma
Proctalgia fugax

1. táblázat. *FGID-ek, funkcionális gastrointestinalis rendellenességek; FD, funkcionális diszpepszia; IBS, irritábilis bél szindróma; CAPS centrálisan mediált hasi fájdalom szindróma.*

A krónikus hasi fájdalom gyakori okainak helyei és jellemzői

Hely	Ok	Klinikai jellemzők
Gyomortájék	Gastrooesophagealis reflux betegség (GERD)	Gyomorégés, regurgitáció diszfágia kíséri.
	Peptikus fekélybetegség	Epigasztrikus fájdalom vagy diszkomfort érzet a legjellemzőbb tünet.
	Gasztritisz/gasztropátia	Hasi diszkomfort/fájdalom, gyomorégés, hányinger, hányás, hematemézis.
	Gasztroparézis	Hányinger, hányás, hasi fájdalom, korai teltségérzet, étkezés utáni teltségérzet és puffadás.
	Funkcionális diszpepszia (FD)	Egy vagy több az alábbiak közül: étkezés utáni teltségérzet, korai jóllakottság, epigasztrikus fájdalom vagy égő érzés.
	Krónikus pankreatitisz	Hátba sugárzó epigasztrikus fájdalom
Jobb felső kvadráns	Epekólikás fájdalom	Intenzív, tompa diszkomfort a jobb felső kvadránsban vagy gyomortájékon. Kísérheti hányinger, hányás, izzadás. Legalább 30 percig tart, 1 órán belül éri el a csúcspontját. Hasi vizsgálat többnyire negatív.
	Oddi-sphincter diszfunkció	Fájdalom a jobb felső kvadránsban, hasonló más epeúti fájdalmakhoz, egyéb nyilvánvaló ok nélkül.
Bal felső kvadráns	Splenomegalia	Fájdalom a bal felső kvadránsban vagy diszkomfort, bal vállba sugárzó fájdalom és/vagy korai teltségérzet.
Alhasi fájdalom	Gyulladásos bélbetegség (IBD)	Véres hasmenés, sürgető székelési inger, tenesmus, székletinkontinencia, testsúlycsökkenés, láz.
	Kismedencei gyulladásos betegség (PID)	A nemi szervek gyulladásának jelei.
	Endometriózis	Menstruációs fájdalom, kismedencei fájdalom, fájdalmas közösülés.
Diffúz vagy nehezen körülhatárolható fájdalom	Krónikus mezenteriás iszkémia	Étkezés utáni hasi fájdalom ('bélangina'), fogyás, hányinger, hányás és hasmenés.
	Kolorektális rák	Változatos megjelenés: obstrukció vagy perforáció is előfordulhat.
	Cöliákia	Hasi fájdalom, hasmenés, nagy térfogatú, bűzös, úszó széklet és fokozott gázképződés.
	Mellékvese-elégtelenség	Diffúz hasi fájdalom, hányinger és hányás.
	IBS	Krónikus hasi fájdalom a székletürítési szokások megváltozásával.
	Divertikulózis	Hasi fájdalom és székrekedés.
	Laktózzintolerancia	Hasi fájdalom, puffadás, fokozott gázképződés és hasmenés; a fájdalom gyakran görcsös jellegű.

2. táblázat. FD, funkcionális dyspepszia; IBS, irritábilis bél szindróma